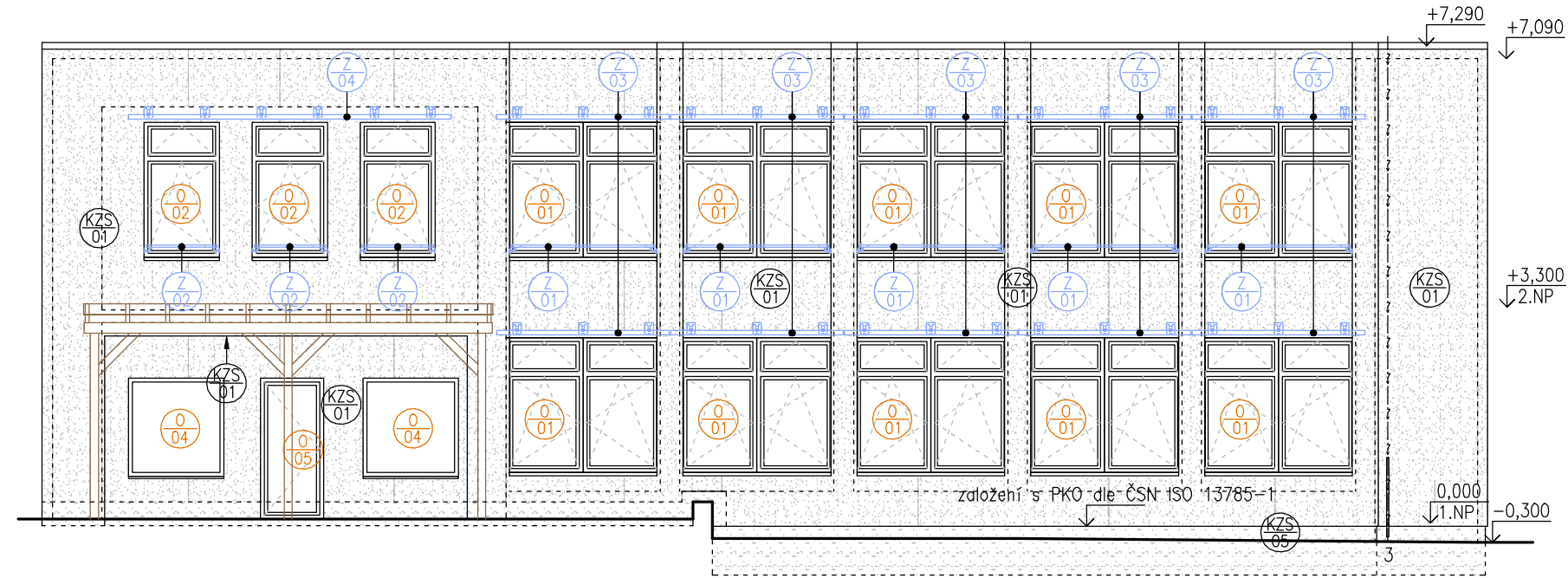
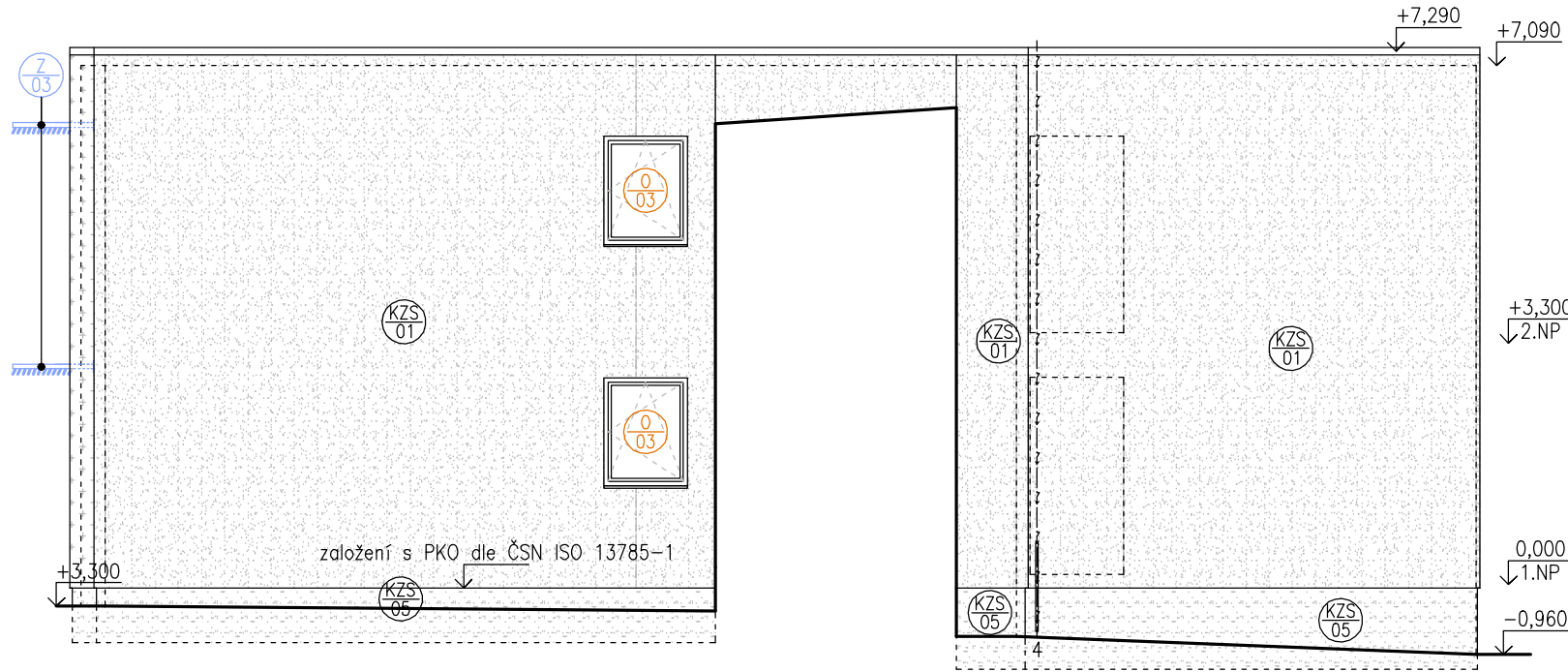


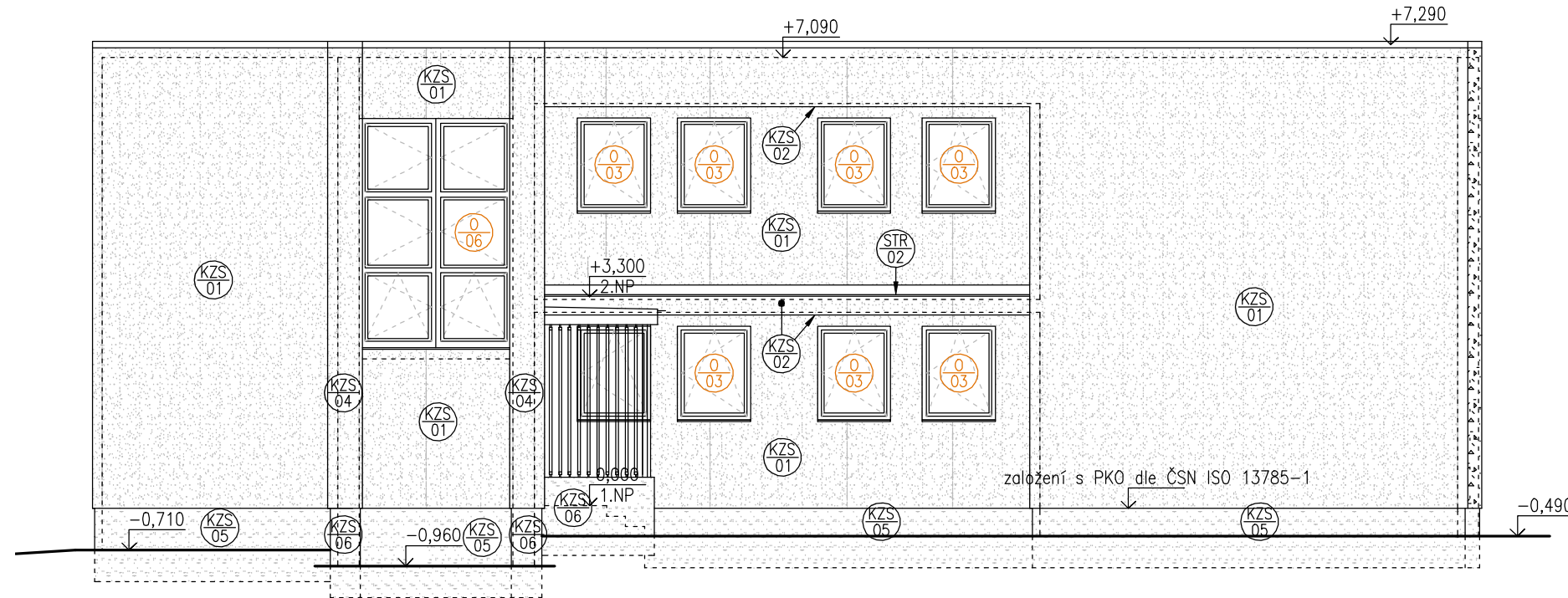
POHLED JIHOVÝCHODNÍ



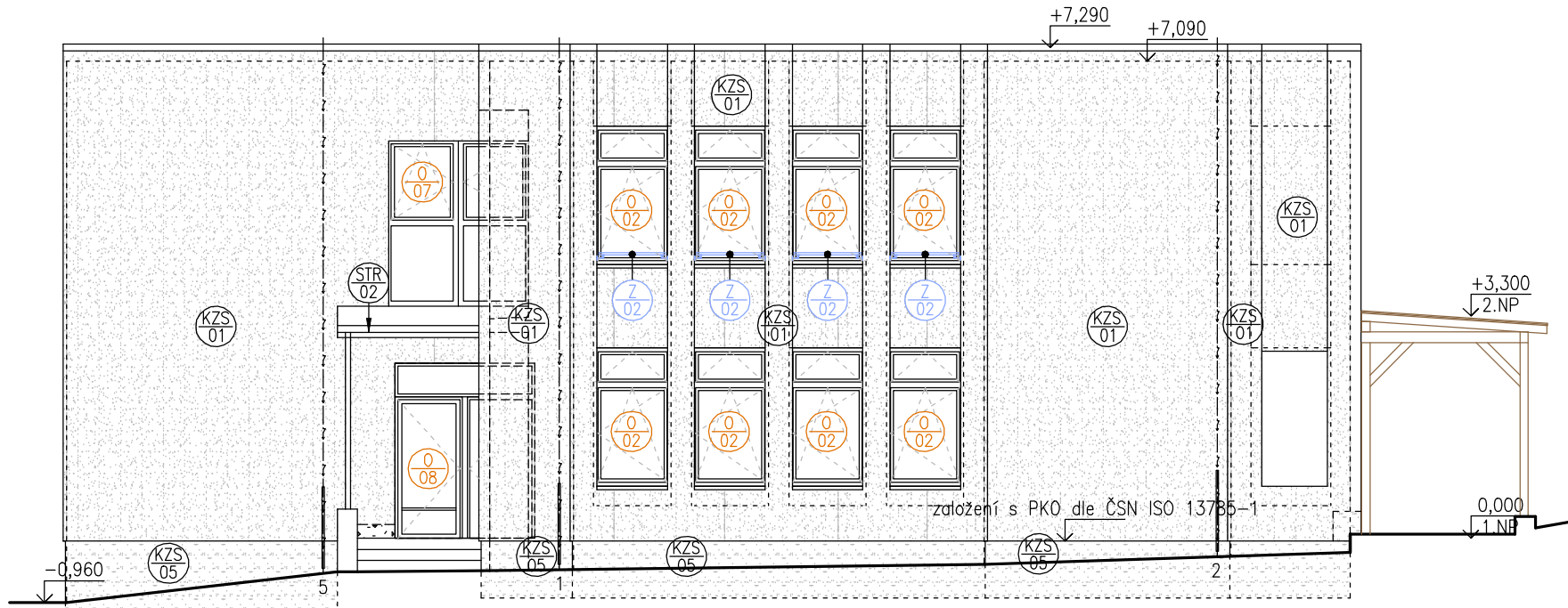
POHLED SEVEROVÝCHODNÍ



POHLED SEVEROZÁPADNÍ



POHLED JIHOZÁPADNÍ



SKLADBY:

SKLADBA KZS 01	-	SKLADBA KZS 05	-
-podkladní kce, sanováno	-	-podkladní kce, sanováno	-
-penetrační nátěr (dle potřeby)	-	-penetrační nátěr (dle potřeby)	-
-lepící tmel	10mm	-lepící tmel	10mm
-desky z EPS 70F	160mm	-desky z EPS 70F	160mm
-stěrkový tmel+kanina	3mm	-stěrkový tmel+kanina	3mm
-penetrační nátěr	-	-penetrační nátěr	-
-omítka silikon.b., zatíraná, zr.1,5mm	2mm	-omítka silikon.b., zatíraná, zr.1,5mm	2mm
SKLADBA KZS 02	-	SKLADBA KZS 06	-
-podkladní kce se zateplením	-	-podkladní kce, sanováno	-
-penetrační nátěr (dle potřeby)	-	-penetrační nátěr (dle potřeby)	-
-lepící tmel	10mm	-lepící tmel	10mm
-desky z EPS 70F	50mm	-desky z EPS 70F	50mm
-stěrkový tmel+kanina	3mm	-stěrkový tmel+kanina	3mm
-penetrační nátěr	-	-penetrační nátěr	-
-omítka silikon.b., zatíraná, zr.1,5mm	2mm	-omítka silikon.b., zatíraná, zr.1,5mm	2mm
SKLADBA KZS 03	-	SKLADBA KZS 07	-
-podkladní kce, sanováno	-	-podkladní kce, sanováno	-
-penetrační nátěr (dle potřeby)	-	-penetrační nátěr (dle potřeby)	-
-lepící tmel	10mm	-lepící tmel	10mm
-desky z polyuretanové pěny	50mm	-desky z polyuretanové pěny	20-40mm*
-stěrkový tmel+kanina	3mm	-stěrkový tmel+kanina	3mm
-penetrační nátěr	-	-penetrační nátěr	-
-omítka silikon.b., zatíraná, zr.1,5mm	2mm	-omítka silikon.b., zatíraná, zr.1,5mm	2mm
SKLADBA KZS 04	-	*tl. izolantu se upřesní dle přesahu rámu okna	-
-podkladní kce, sanováno	-	SKLADBA STR 02	-
-penetrační nátěr (dle potřeby)	-	-PVC-P folie, mechanicky kotvená	1,5mm
-lepící tmel	10mm	-některá skleněná textilie	120g/m2
-desky z polyuretanové pěny	100mm	-pěnový polystyren EPS 100S	50mm
-stěrkový tmel+kanina	3mm	-pádní podklad	-
-penetrační nátěr	-		
-omítka silikon.b., zatíraná, zr.1,5mm	2mm		

LEGENDA ŠRAF:

IZOLANT EPS 70F 0,039W/mK	IZOLANT XPS 0,037W/mK	IZOLANT POLYURETANOVÁ PĚNA 0,022W/mK	IZOLANT EPS 100S 0,037W/mK	IZOLANT XPS 0,037W/mK
IZOLANT EPS 70F 0,039W/mK	IZOLANT XPS 0,037W/mK	IZOLANT POLYURETANOVÁ PĚNA 0,022W/mK	IZOLANT EPS 100S 0,037W/mK	IZOLANT XPS 0,037W/mK
IZOLANT EPS 70F 0,039W/mK	IZOLANT XPS 0,037W/mK	IZOLANT POLYURETANOVÁ PĚNA 0,022W/mK	IZOLANT EPS 100S 0,037W/mK	IZOLANT XPS 0,037W/mK
IZOLANT EPS 70F 0,039W/mK	IZOLANT XPS 0,037W/mK	IZOLANT POLYURETANOVÁ PĚNA 0,022W/mK	IZOLANT EPS 100S 0,037W/mK	IZOLANT XPS 0,037W/mK
IZOLANT EPS 70F 0,039W/mK	IZOLANT XPS 0,037W/mK	IZOLANT POLYURETANOVÁ PĚNA 0,022W/mK	IZOLANT EPS 100S 0,037W/mK	IZOLANT XPS 0,037W/mK

OD INTERIÉRU:  
-SÁDROKARTON RF (protipož.) 12,5mm  
-KOVOVÝ ROST SDK\*/VZDUCH.M. 50mm  
-DESKA OSB3 22mm  
-HRANOLY KVH 60/160 / MIN.VLÁKNA 160mm  
-DESKA OSB3 22mm

\* R-CD profil max po 625mm,, kotvení max po 1m.

POZNÁMKY:

Zateplení svislého obvodového pláště bude provedeno certifikovaným zateplovacím systémem.  
Lepicí vrstva: Lepení standardně na rámeček+min., 3 body v ploše desky, rovné menší plochy možno lepit plnoplošně.  
Teplný izolant: Hlavní plochy EPS 70F tl. 160mm, na předsazené konstrukce tl. 50mm. Ostění oken polyuretanová pěna tl. 20-50 mm, u vstupu polyuretanová pěna 100mm. Na soklovou část použit extrudovaný polystyren tl. 120 a 20mm zatážený 0,5m pod UT.  
Kotvení systém: Hmoždinky s ocelovým šroubem pro tl. izolantu 160 mm se zápusnou montáží s víčkem, pro osatní případy povrchová montáž.  
Součástí dodávky stavby budou trhačí zkoušky kotveních prvků.  
Základní vrstva: Výztužná tkanina typu R131, tl. základní vrstvy min. 3 mm pokud TP výrobce nepožaduje více.  
Omítka: Penetrační nátěr dle spec. výrobce, omítka na silikonové bázi se zvýšenou odolností proti biotickému napadení a příměšy skleněných vláken pro zvýšení pevnosti, zatíraná struktura, zrnitost 1,5 mm. Na soklu mozaiková omítka. Barevnost viz barevné řešení.

Okenní výplně budou vyměněny za nové s plastovým rámem, izolační trojsklo Uw= max. 0,9 W/m2K. Vstupní dveře budou nahrazeny novými s Al rámy a izolačním trojsklem, Uw max 1,7W/m2K.

Klempířské konstrukce:  
Parapety a oplechování z lakovaného ocelového plechu, napojení na ostění klempířsky se systémovým připojovacím profilem.

Zámečnické konstrukce:  
U oken v 2.NP s nízkým parapetem bude doplněno kovové madlo v nerezovém provedení. Nas okny na JV straně budou osazeny slunolamy.

Podlahy:  
Ve 2.NP bude provedena nová podlaha v místě původní lodžie.

Hydroizolace spodní stavby:  
Provést opravu ukončení hydroizolační vrstvy a nový okapový chodník z bet. dlaždic do obrubníku.

Elektroinstalace:  
Po fasádě bude veden nový hromosvod, v zemi budou svody pospojeny zemnicím páskem. Na fasádě budou přesazeny stávající elektroinstalace (zbonek, světla).

Dispoziční změny:  
Podrobné řešení vstupních podest viz podrobnější samostatné výkresy.

1	YYY / MM / DD	POPIS			
REV. Č.	DATUM				
AKCE					
INVESTOR					
PROJEKTANT					
PROJEKTY I POSUDKY I DIZYNY					
STUPEŇ DOKUMENTACE					
ČÁST DOKUMENTACE					
NÁZEV VÝKRESU					
1	YYY / MM / DD	POPIS			
REV. Č.	DATUM				
AKCE					
INVESTOR					
PROJEKTANT					
PROJEKTY I POSUDKY I DIZYNY					
STUPEŇ DOKUMENTACE					
ČÁST DOKUMENTACE					
NÁZEV VÝKRESU					